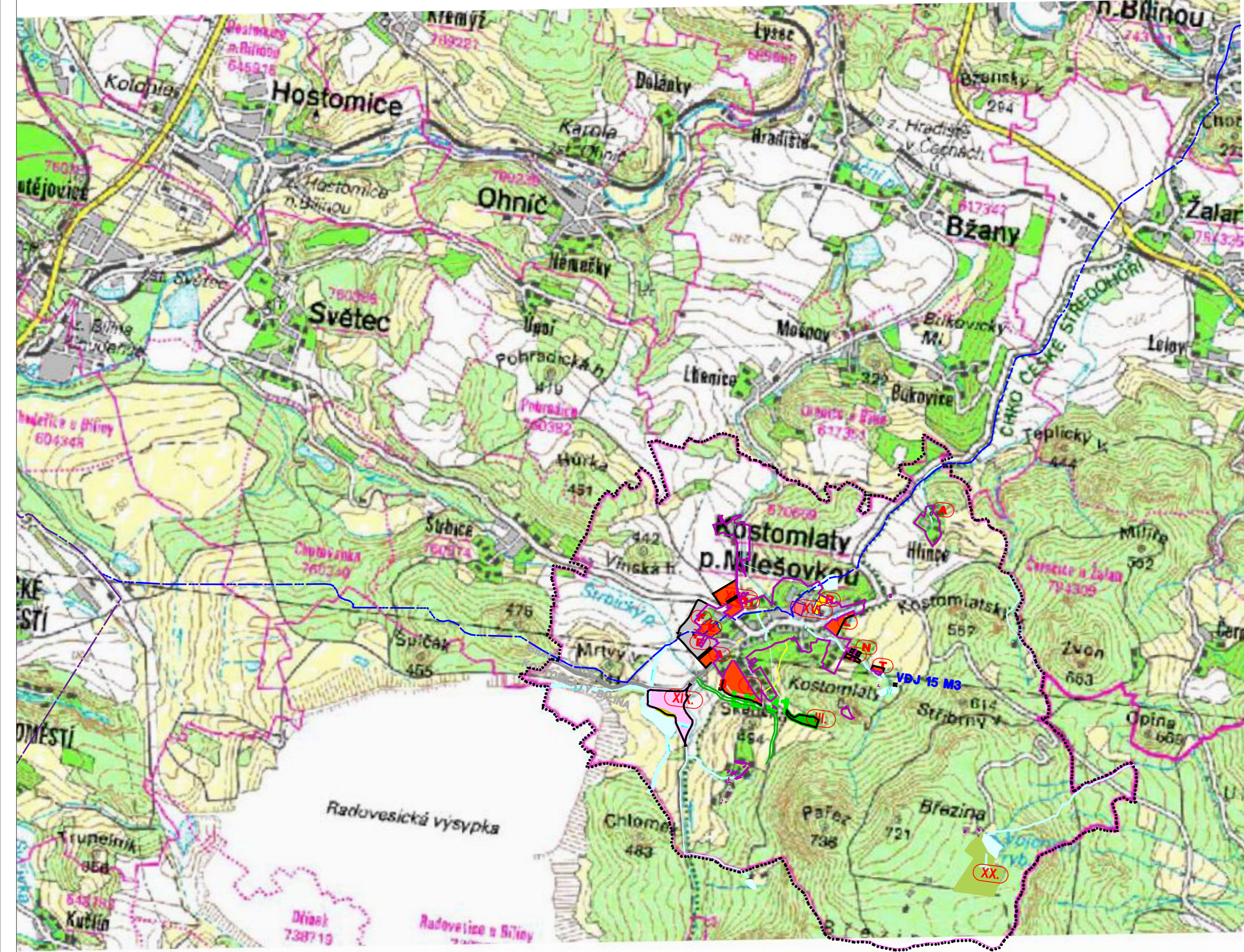


VÝKRES ŠIRŠÍCH VZTAHŮ

1:25000

LEGENDA

	HRANICE KARASTRÁLNÍHO ÚZEMÍ OBCE
	HRANICE ZASTAVĚNÉHO ÚZEMÍ
	PLOCHY ZASTAVITELNÉ
	HRANICE REŠENÉHO ÚZEMÍ
	PLOCHA PŘESTAVBY
	OZNAČENÍ REŠENÉHO ÚZEMÍ
	OCHRANNÉ PÁSMO PŘÍRODNÍCH LÉČIVÝCH ZDROJŮ TEPLICE ILC
	OCHRANNÉ PÁSMO PŘÍRODNÍCH LÉČIVÝCH ZDROJŮ BĚLINA IB
	VODNÍ TOKY, NÁDRŽE
NÁVRH	
	URBANISTICKÁ KONCEPCE
	PLOCHY BYDLENÍ - INDIVIDUÁLNÍ BYDLENÍ
	PLOCHA PRO ZEMĚLŠKOU A LESNICKOU VÝROBU
	PLOCHY PRO TĚLOVÝCHOVU A SPORT
	PLOCHY HROMADNÉ REKREACE
	PLOCHY SMÍŠENÉ V CENTRÁLNÍ ZÓNĚ
	PLOCHY VEŘEJNÉ ZELENĚ
	PLOCHY TECHNICKÉ INFRASTRUKTURY - VODNÍ HOSPODÁŘSTVÍ
	LOUKY
	PLOCHA SMÍŠENÁ REKREAČNÍ
	VODOJEM + OCHRANNÉ PÁSMO
	TRAFOSTANICE VN
	SILNICE III. TŘÍDY
	MÍSTNÍ KOMUNIKACE
	PARKOVIŠTĚ, GARÁŽE
	LOKÁLNÍ CYKLOTRASY
	PĚŠÍ PROPOJENÍ
	BIOKORIDOR MÍSTNÍHO VÝZNAMU, FUNKČNÍ



ZÁZNAM O ÚČINNOSTI ÚP KOSTOMLATY POD MILEŠOVKOU	
ÚP KOSTOMLATY POD M. vydalo	Zastupitelstvo obce Kostomlaty pod Milešovkou
Číslo usnesení zastupitelstva obce	
Číslo jednací	
Datum vydání	
Datum nabytí účinnosti	
Pořizovatel	Obecní úřad Kostomlaty pod Milešovkou Lhenická 310, 41754 Kostomlaty p. M.
Oprávněná úřední osoba pořizovatele	Ing.arch. Zdeňka Táborská pověřená výkonem územně plánovacích činností podle § 24 odst. 1 zákona č. 183/2006 Sb., o územním plánování a stavebním řádu (stavební zákon) uzavřením smlouvy
Razítko	Podpis

Wizner & Wizner <small>projektování staveb a inženýring, územní plánování inženýringová činnost - státní a občanské služby podporování - ekonomická, inženýring a organizace</small>		Wizner & Wizner <small>projektování staveb a inženýring, územní plánování inženýringová činnost - státní a občanské služby podporování - ekonomická, inženýring a organizace</small>	
Zodpovědný projektant :	Ing. arch. Petr Wizner	Vypracoval / kreslil :	Ing.arch. Petr Wizner, Ing. Petr Wizner, Ing.arch. Arnošt Jonko
Okres :	Teplice	Obec :	Kostomlaty pod Milešovkou
Investor / zadavatel :	Obecní úřad Kostomlaty, Lhenická 310, 41754 Kostomlaty p. M.		
Číslo objektu :	Název akce :	Počet fóretů :	x A4
ODŮVODNĚNÍ	ÚZEMNÍ PLÁN KOSTOMLATY POD MILEŠOVKOU	Datum :	09/2011
Stupeň dokumentace :	Obec :	Číslo zakázky :	1/WW/09
ČISTOPIS	VÝKRES ŠIRŠÍCH VZTAHŮ 1 : 25 000	Číslo přílohy :	Číslo paré :
		3	